

 hotel nikko wuxi
无锡日航饭店

无锡日航饭店

Hotel Nikko Wuxi

 hotel nikko wuxi
无锡日航饭店

INTERNATIONAL
COMMERCE CENTER


陽春巷
THE YANG CHUN ALLEY

JALHOTELS
日航饭店总公司



无锡日航饭店概况 Hotel Brief Introduction

- 无锡日航饭店位于无锡核心地段，坐落于江南名刹南禅寺及具有悠久历史的古运河畔，兼有商务和观光均便利的地理位置。
- 饭店于**2010年9月27日**正式开业。
- 无锡日航饭店隶属于日本大仓集团旗下，承袭世界**500强**企业的完善管理，致力于将中国传统文化和日式周到细致的服务相结合，为客人提供宾至如归的服务。
- 饭店拥有**499间(套)**客房，中西餐厅及独具特色的日本餐厅。
- 作为阳春巷文化商业区的主体建筑，与周边环境相得益彰，成为无锡市的新地标。





地理位置 Location

- 无锡日航饭店地址 Address**
 江苏省无锡市梁溪区永乐东路9号 214021
 9 Yong Le East Road, Liangxi District, Wuxi,
 Jiangsu Province, P.R. China 214021
<http://www.nikkowuxi.com>
- 交通 Transportation**

无锡火车站	Railway Station	3Km
无锡国际机场	Wuxi Int'l Airport	17km
上海虹桥机场	Hongqiao Int'l Airport	120km
- 无锡景区 Scenic Spot**

锡惠公园	Xihui Park	3.8km
鼋头渚	The Turtle Head Park	11.4km
灵山大佛	Lingshan Buddha	31.6km
太湖	Tai Lake	14.8km





周边环境 Environment



阳春巷



南长街



古运河



清名桥



南禅寺

特色餐饮 Restaurant Features

饭店设有

- **1F**日泉大堂吧
1F Lobby Lounge “Fountain”
- **2F**桃李中餐厅
2F Chinese Restaurant “Toh-Lee”
- **2F**塞丽娜西餐厅
2F Café SERENA





Fountain

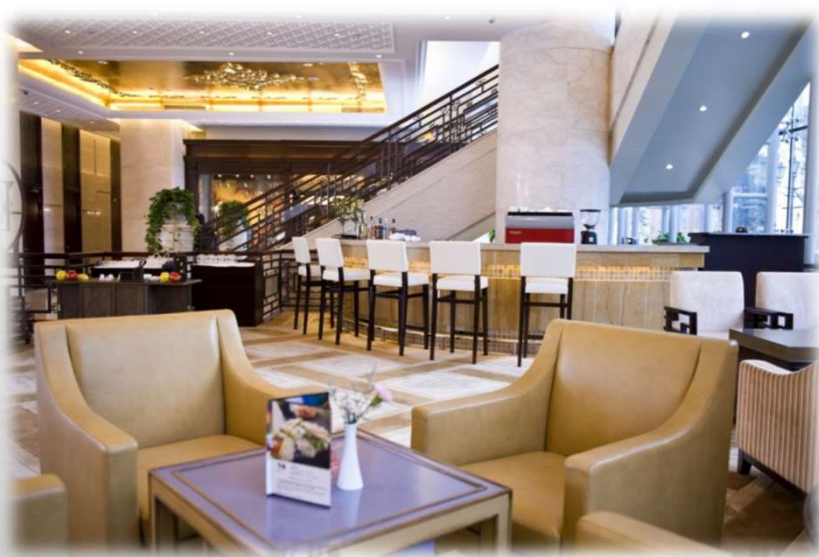
ファウンテン

日泉大堂吧 Lobby Lounge

- 楼 层： 1F
- 座 位： 50位
- 营业时间： 09:00-23:00
- 特 色： 西饼、面包、咖啡、各种鸡尾酒、美食、巧克力及外卖日式点心为广大客人所喜爱。

Fountain
ファウンテン

日泉大堂吧





桃李

Toh-Lee



桃李中餐厅

Tao-Lee Chinese Restaurant

- 楼 层： 2F、 3F
- 座 位： 160位（其中：设有VIP包厢7间）
- 营业时间： 午餐： 11:30-14:30
晚 餐： 17:30-22:00
- 特 色： 淮扬菜、粤菜和本帮菜

桃李

Toh-Lee





café
SERENA

カフェ・セリーナ

塞丽娜西餐厅

Café Serena

- 楼层： 2F
- 座位： 150个餐位
- 营业时间： 06:00-24:00
- 特色： 开放式厨房
 - 1.中午提供欧陆风情披萨自助餐
 - 2.晚餐提供具有日本风味的西式自助餐
也可点西式套餐
 - 3.提供房内送餐服务

café
SERENA
カフェ・セリーナ

塞丽娜西餐厅
Café Serena



宴会设施 Banquet Facilities

3F永乐宴会厅占地**640**平米、复式挑高设计彰显日航饭店宴会设施的气派与堂皇，**LED**七彩天花为各种活动营造不同的氛围，浓郁的中国古典风，尤其适合婚庆喜宴。



会议室 Meeting Room

饭店设有6个不同类型的多功能会议室及贵宾厅，以满足客户的不同需求。





3F 凭栏阁接见厅

宴会及会议 Banquet & Meeting

Name 名称	Floor 楼层	Ceiling Height 层高	sq m 面积	Capacities 可容纳人数		
				Standing Buffet 站立西式冷餐	Meeting 会议	Dinner 中式宴会
Grand Ball Room 永乐厅	3F	5.3	640	450	450	380
Meeting Room 1 清明桥	5F	2.5	181	120	120	100
Meeting Room 2 大公桥	5F	2.5	51	—	20	—
Meeting Room 3 伯渎桥	5F	2.3	52	—	15	—
Meeting Room 4 亭子桥	5F	2.5	43	—	10	—
Meeting Room 5 跨塘桥	5F	2.5	80	50	40	—
Meeting Room 6 下甸桥	5F	2.5	118	70	70	60



饭店客房 Rooms Total 499 Rooms

		双床 Twin Beds	大床 King Bed
● 高级房	Superior Room	151	82
● 豪华房	Deluxe Room	27	78
● 商务套房	Studio Suite	-	28
● 豪华套房	Deluxe Suite	-	11
● 行政房	Executive Room	15	100
● 行政套房	Executive Suite	-	4
● 日航俱乐部套房	Nikko Club Suite Room	-	2
● 总统套房	Presidential Suite	-	1
● 合计		193	306

提供无烟客房楼层

Non-Smoking Rooms are Available

豪华套房 **Deluxe Suite**

- 豪华套房设于20楼， 由7个自然单间组成， 总面积为298m²。
- 内装饰融合中、日文化元素。
- 可俯瞰古运河及市中心全景。

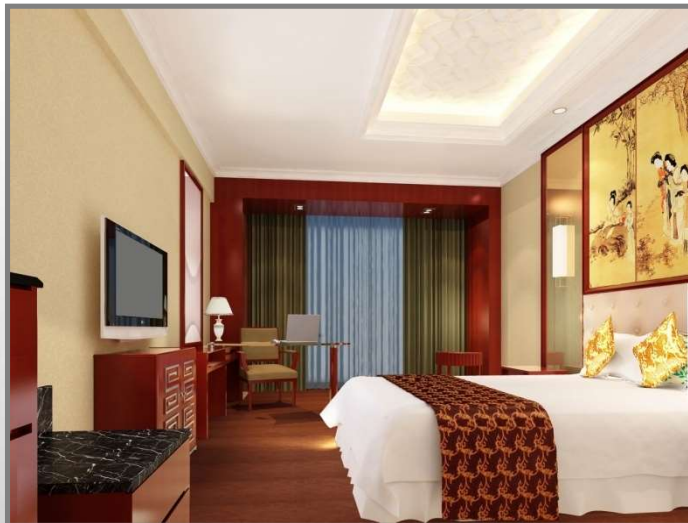




日航俱乐部套房 Nikko Club Suite

- 由3个自然单间组成，空间宽敞、装饰豪华，为宾客提供尊贵舒适感受。





行政楼房 Executive Room

- 饭店**17—20F**为行政楼层
- 在**17楼**行政酒廊私人办理入住登记及退房手续
- 免费自助早餐
- 全日免费享用咖啡、茶和软饮以及傍晚鸡尾酒、点心等
- 免费每天使用**2小时**贵宾会议室
- 免费宽带上网
- 商务中心和洗衣享受**20%**折扣
- 当日国际报纸
- 干湿分离浴室

行政酒廊 Executive Lounge



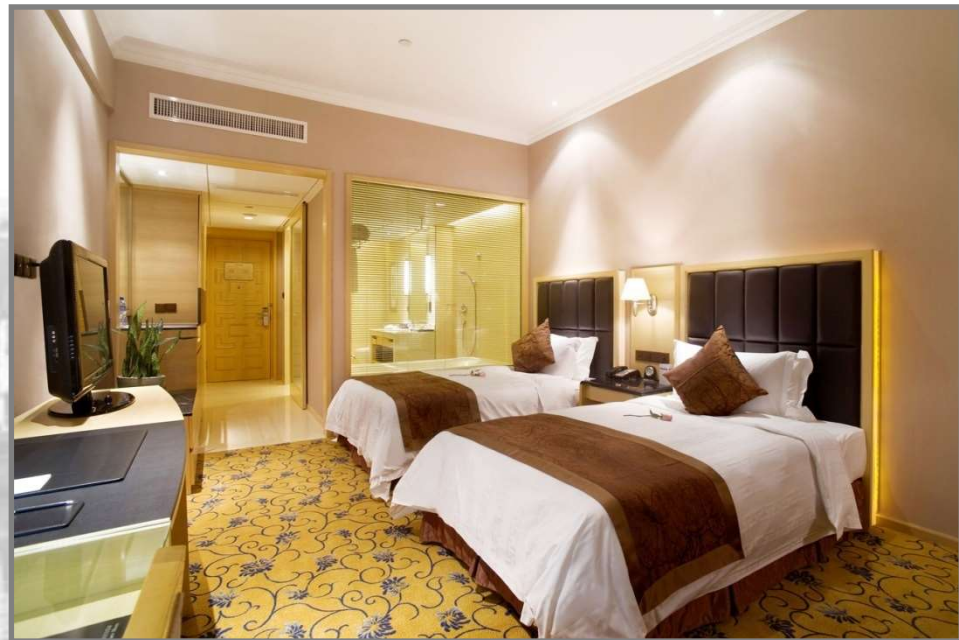
豪华房楼层 **Deluxe Room**

饭店12—16F为豪华房楼层， 主要面向日本客人， 房内主照明为商务客人所喜爱， 更有为日籍客人特设冲泡一体浴室及便洁宝。



高级房楼层 Superior Room

饭店6F—11F为高级房楼层，以面向团队及会议为主。



客房设施 Accommodation Features

- 37寸液晶显示屏电视机
- 100兆宽带接口(有线)
- 国际、国内直拨电话
- 境外电视 (8套)
- 部分客房设有便洁宝

37 LCD flat screen TV
100M High speed internet access
IDD telephone
Satellite TV (8 Channels)
Washlet

豪华房和行政房特设自动咖啡机

Automatic Coffee Machine

- 电压 Power Voltage : 220V /50Hz
- 插座类型 Type of Plug : Type A / Type O



商务中心 **Business Center**

- 提供打印、扫描、传真及上网服务
- 提供代客订票服务
- 提供市内观光服务



健身与娱乐 **Fitness & Entertainment**

- 室内温水游泳池 **Indoor Heated Swimming Pool**
- 健身中心 **Fitness Center**
- 水疗中心 **SPA Center**
- 美容美发中心 **Hairdressing Saloon**
- 乒乓室 **Ping Pang Room**
- 桌球室 **Billiards Room**



室内温水游泳池 **Indoor Heated Swimming Pool**



健身中心 **Fitness Center**

包括脚踏车、登山机、跑步机、滑步机、臂力及背力组合架等十种健身器材。



水疗中心 **SPA Center**&美容美发 **Hairdressing Salon**



斯诺克、乒乓球室
Billiards, Ping Pang Room



配套阳春巷娱乐休闲街区 **Yang Chun Lane**



阳春巷夜景

- 作为日航饭店的配套娱乐设施，阳春巷设有：
购物、风味餐饮、酒吧一条街、茶艺等高档休闲场所。



我们随时恭候您的光临

Welcome