



杭州开元名都大酒店



我的家庭故事

The story Of my family

Welcome to my family

杭州开元名都大酒店

杭州开元名都大酒店，2005年1月开业，酒店共47层，为杭州第一高楼。

酒店位于杭州市萧山区中央商务区，离萧山国际机场15公里，到西湖风景区在半小时车程之内。酒店门口刚好是杭州地铁二号线人民广场站，出行游玩交通十分便利。上有天堂，下有苏杭，美丽的杭州欢迎您！



2015-2017三年经营数据

	总营收（万元）	GOP（万元）	出租率（%）	客房营收（万元）	餐饮营收（万元）
2015	24964.44	10237.3	65.92	8837	13307.41
2016	27050.48	11322.2	65.89	8493.09	15368.73
2017	27035.27	12015.2	71.02	9559.09	13842.74

一直处于浙江省前列，同时不断稳步增长

G20 峰会接待指定酒店





《猎场》剧组---为胡歌在酒店举办生日派对



世界上最遥远的距离
不是生与死
而是你在我身边
我却不能告诉你
我就是“林殊”











企业文化

Corporate culture



技术比武

SKILL COMPETITION



开元



NCTV杯职场新秀挑战赛

SKILL COMPETITION



中秋晚会

SKILL COMPETITION



开元骑行日活动

SKILL COMPETITION



新员工户外拓展活动

SKILL COMPETITION



一路有你*

总有你
陪伴



HZMDHR

实习结业证书

SKILL COMPETITION





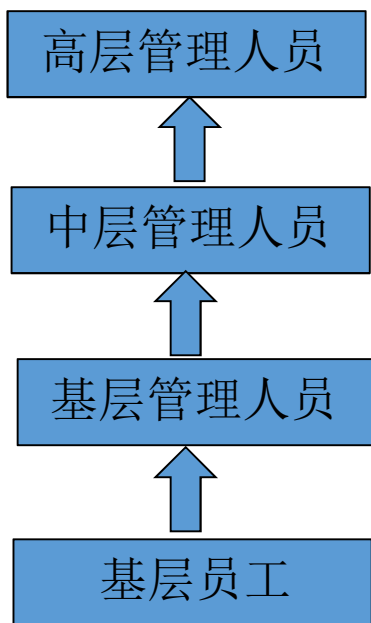
人才培育

The brief introduction of hotel



人才培育——管理人才

TALENTS DEVELOPMENT



➤ 未来之星培养



➤ 管理培训生



➤ 接班人计划



➤ 专业化人才队伍（高宴）



人才培养——管培生项目

TALENTS DEVELOPMENT



课题题目汇总

第一次作业题目

圣诞营销策划

第二次作业题目

题目：对浙江省重点城市主要酒店营收的调研与预测

需要重点注意几个问题：

1. 什么是重点城市
2. 什么是主要酒店、怎么分类
3. 营收数据包括哪些？如何获取这些数据？
4. 影响酒店营收的宏观和微观因素有哪些？
5. 如果从历史营收数据对未来的营收做出预测：如通过前 3-5 年（如 2014-2016）的数据，
预测未来 1-2 年（2017-2018）的经营状况？

项目展示



C:\Users\admin\
sktop\麻噫細-謹疏.r



C:\Users\admin\
sktop\蔓玲峇 綬筍.r



C:\Users\admin\
esktop\嶼馨 獐筍.p



C:\Users\admin\
esktop\萑謠謠 椿倭.r



C:\Users\admin\
esktop\麻鉞 庄倭.p



韁集腦虧” 併筍

项目心得



麻噫細陌腕



韁集腦虧陌腕



蔓玲峇颯陌腕



麻鉞颯陌腕



萑謠謠颯陌腕



嶼馨陌腕极頗

人才培养——专业化人才

TALENTS DEVELOPMENT



➤高级宴会服务师



➤高级礼宾司











酒店后勤保障

Hotel logistics



员工公寓

这是我们未来的家

位于市区，交通便利



独立卫生间、空调、热水器、衣柜、阳台



床单被套每月更换

员工食堂





杭州开元名都大酒店

